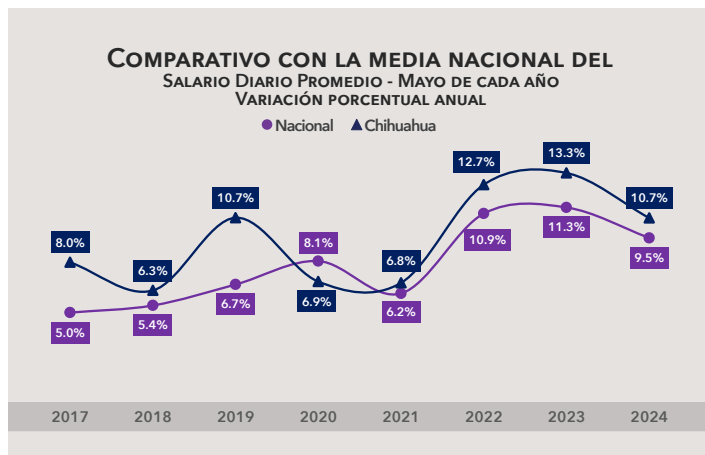
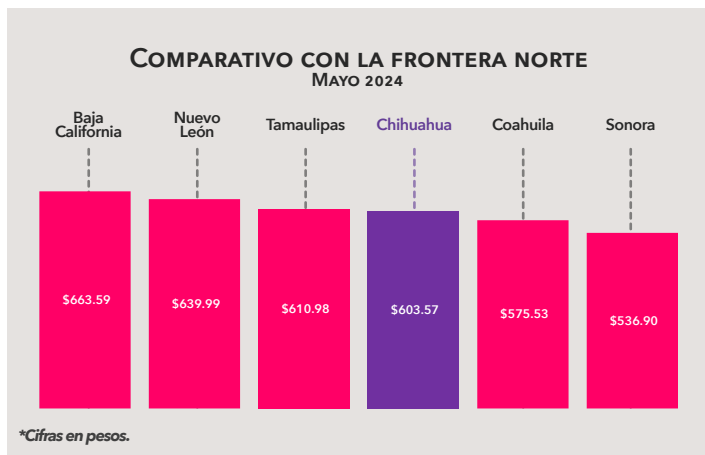


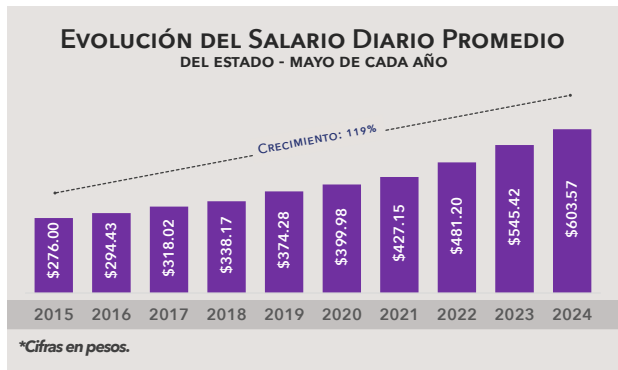
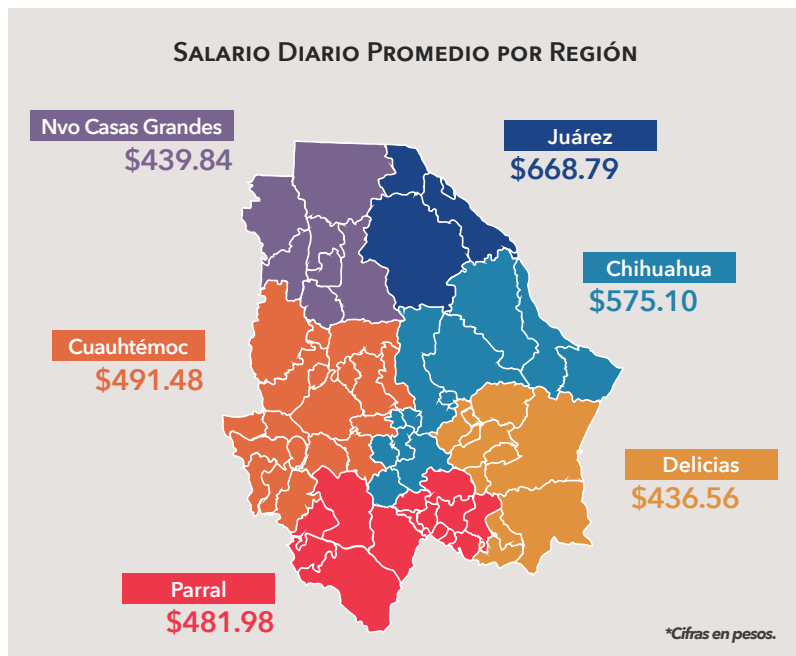
SALARIO MAYO 2024

DIARIO ASOCIADO PROMEDIO

El salario diario de los trabajadores afiliados al IMSS refiere al ingreso integrado que incluye los pagos hechos en efectivo por cuota diaria, gratificaciones (utilidades y aguinaldo), percepciones, alimentación, habitación, primas (incluye prima vacacional), comisiones, prestaciones en especie y cualquier otra cantidad o prestación que se integra al trabajador por su trabajo.



PANORAMA DEL ESTADO DE CHIHUAHUA



Fuentes: CIES con información de IMSS.

*Para efectos comparativos, se refiere al rango salarial, en número de veces el salario mínimo de la Ciudad de México.